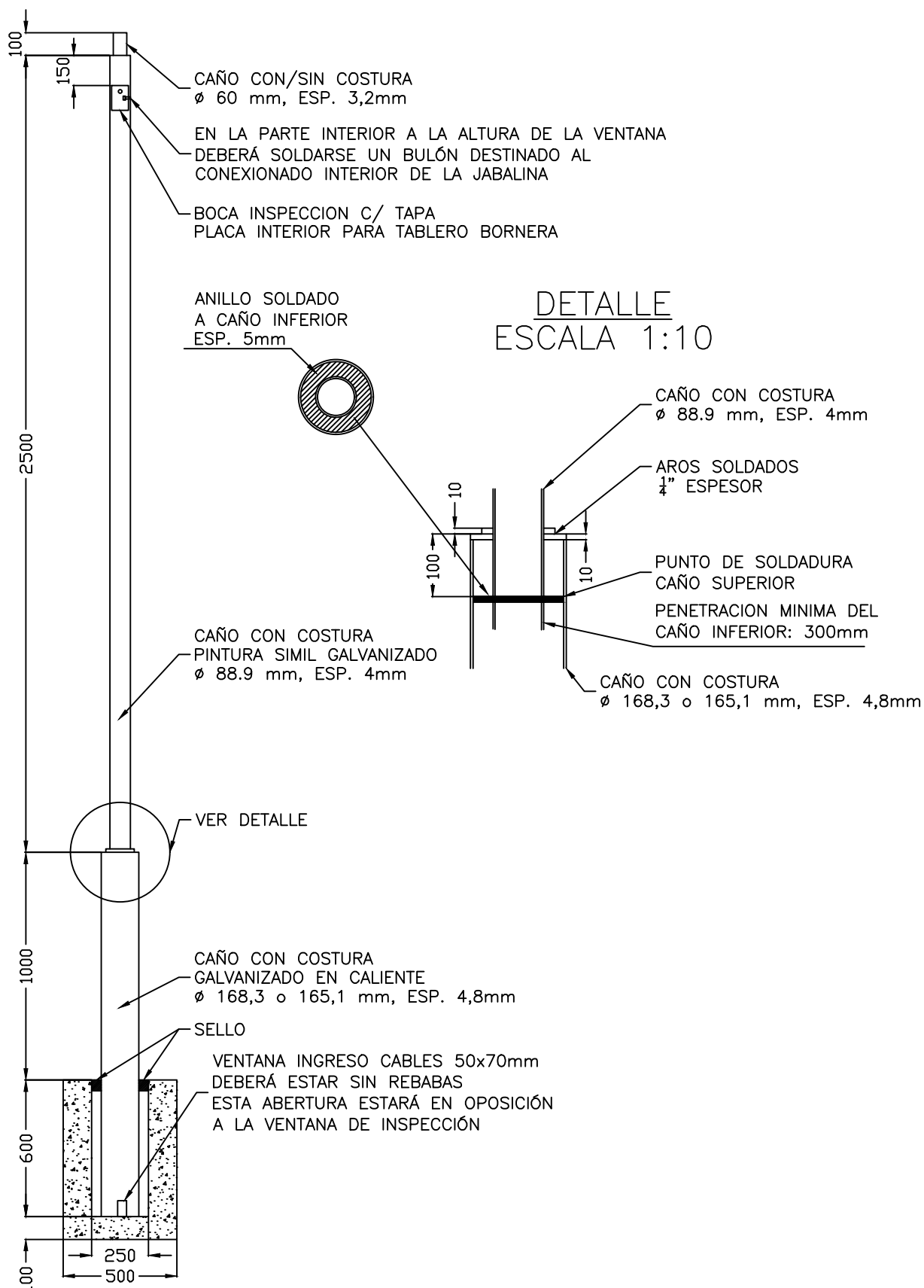


COLUMNA 3,5m



PROVINCIA
DE SANTA FE

MINISTERIO DE INFRAESTRUCTURA,
SERVICIOS PUBLICOS Y HABITAT

S.H.UyV.

Obra

- ESTACIONES DEL BUEN VIVIR -
Barrio Olimpico - Rosario

Escala

S/E

Fecha

21-01-2022

Denominacion

29

Plano

COLUMNAS DE ILUMINACION

Todas las medidas se verificarán en obra